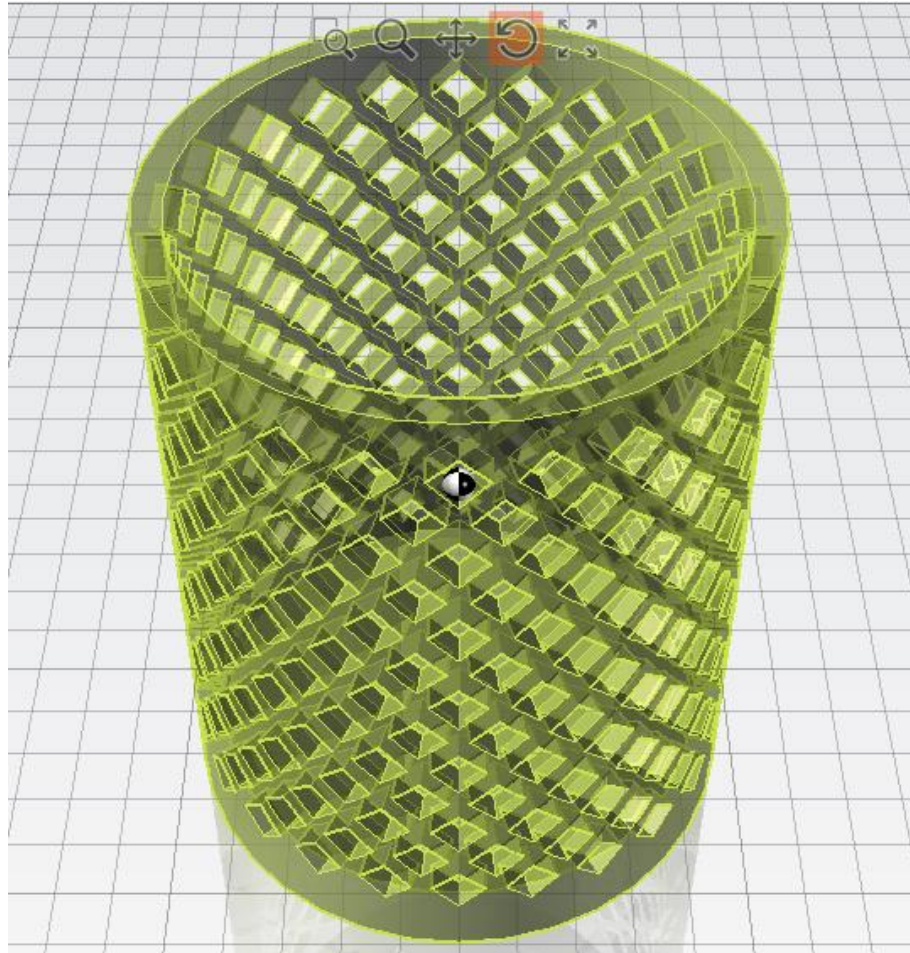


SPL3D Printer

그물 모양 연필꽂이 만들기



SPL3D Printer

그물 모양 연필꽂이 만들기


실린더 추가하기

위치  X Y Z

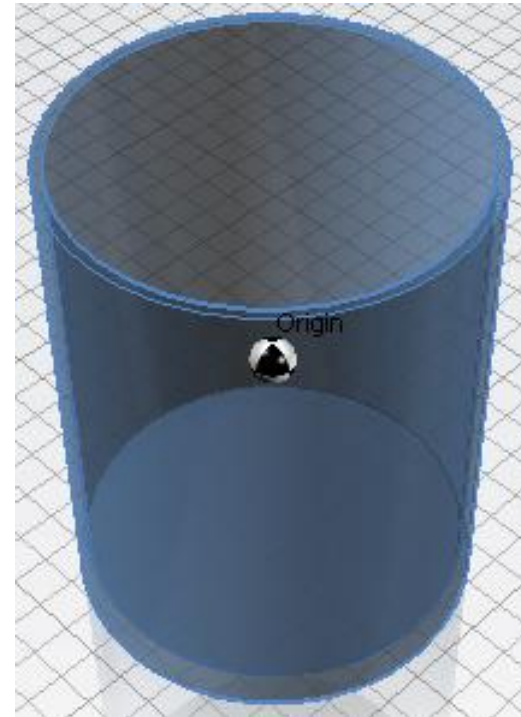
크기  X Y Z

실린더 추가하기

위치  X Y Z

크기  X Y Z

도형 빼기 = -



우선 공간이 빈 원통을 하나 만들어줍니다.

SPL3D Printer

그물 모양 연필꽃이 만들기

The screenshot shows the SPL3D Printer software interface with the following configuration:

- For 반복하기 i 를 1 부터 12 까지
- For 반복하기 j 를 1 부터 14 까지
- 박스 추가하기 $bx\{i\}\{j\}$
- 위치 X 0 Y 0 Z $\{j*5\}$
- 크기 X 4 Y 65 Z 4
- 방향 X 0 Y 45 Z $\{i*15\}$
- 도형 빼기 $base = base - bx\{i\}\{j\}$

길고 가느다란 박스를 만들고 방향을 살짝 틀어 다이아 모양으로 만들어 빼줍니다.

SPL3D Printer

그물 모양 연필꽂이 만들기



그물 모양이 아닌 상태입니다.
지그재그 형태를 하기 위해선 if를 사용해야 합니다..

SPL3D Printer

그물 모양 연필꽃이 만들기

The screenshot shows the SPL3D Printer software interface with the following configuration:

- If 비교하기** (If Compare): $j\%2==0$
- 박스 추가하기** (Add Box): $bx\{i\}j\}$
- 위치** (Position): X 0, Y 0, Z $\{i*5\}$
- 크기** (Size): X 4, Y 65, Z 4
- 방향** (Direction): X 0, Y 45, Z $\{i*15\}$
- Else If 비교하기** (Else If Compare): $j\%2==1$
- 박스 추가하기** (Add Box): $bx\{i\}j\}$
- 위치** (Position): X 0, Y 0, Z $\{i*5\}$
- 크기** (Size): X 4, Y 65, Z 4
- 방향** (Direction): X 0, Y 45, Z $5+7.5\}$
- 도형 빼기** (Subtract Shape): $base = base - bx\{i\}j\}$

“2중 for문 안에 if 비교하기와 Else if 비교하기를 넣어줍니다.”
 $bx\{i\}j\}$ 는 현재 $\{j*5\}$ 만큼 한층 한층 쌓아 올라가고 $\{i*15\}$ 씩 회전 하는 구조입니다.
if 비교하기를 이용하여 j 가 홀수일 때와 짝수일 때를 나누어 줍니다.
짝수일 때는 방향 Z를 $\{i*15\}$ 만큼 홀수일 때는 방향 Z를 $\{i*15+7.5\}$ 의 차이를 줍니다.

SPL3D Printer

그물 모양 연필꽂이 만들기



지그재그 형태로 변한 것을 확인 할 수 있습니다.

SPL3D Printer

실습